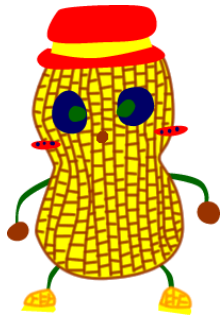


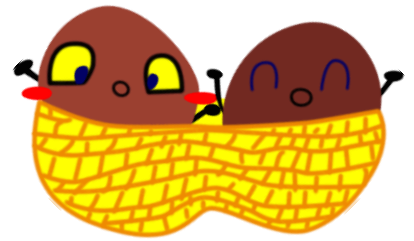
# ぴーなっつうしん

愛媛県 四国中央市 土居町発！！

～♡ぴーなっつに想いをこめて♡～



種をまこう 種をまこう  
想いをこめて  
この地に芽がでますように  
人とのつながりと  
あなたの心に花がさきますように



新しい季節  
春をたくさん  
感じましたかー  
どんな年にも  
こうして見事に咲いて  
くれる桜に救われます。

★ヨウコウ(陽光) 陽光桜 ようこうざくら

桜の花言葉は、「精神の美しさ」

アマギヨシノとカンヒザクラを交配して、作られた栽培品種です。  
ソメイヨシノに先駆けて咲き、花の色が濃く、大きいのが特徴です。



# 2011年4月新しい動きがたくさんありました。



## 今人倶楽部に変化の春が訪れています！

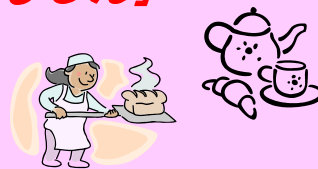
### 新しい動き①

日中活動の  
場所です！

パン工房とも・むぎが2011年4月から事業化しました。  
障害者自立支援法の「生活介護」「就労継続B」という二つの事業がスタート！

### 「インクルーシブセンター いまじん」

- パン工房『とも・むぎ』
- 喫茶『とも・カフェ』（予定、現在準備中）
- 機織り、陶芸、その他創作的活動



#### 生活介護って？

介護を要する方に対して、日常生活上に必要な支援並びに相談及び助言を行うとともに、創作的活動または生産活動の機会を提供します。

#### 就労継続Bって？

雇用が困難と思われる方に対して、働く場（生産活動）を提供するとともに、就労に必要な知識および能力の向上のために必要な練習やサポートをしていきます。

### 新しい動き②

ヘルパー  
派遣です！

### 居宅介護事業所「ごきげんさん」

- 身体介護
- 家事援助
- 通院介助
- 行動援護
- 移動支援

#### 居宅介護事業所って？

ごきげんさんは、障害のある方専門の、ヘルパー事業所です。障害のある児童や成人の方のご自宅でお手伝いをしたり、一緒におでかけを楽しんだりして、地域生活を充実できるようにサポートしていく事業所です。

★ 詳しくは、新しい今人倶楽部のパンフレットも作成しています。また色々な方にお渡しいただき今人倶楽部についてもっと知っていただけたらと思っています。



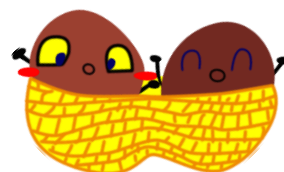
## 4月からスタッフも増えましたのでご紹介します！



原 蘭 秀子（はらその ひでこ）

いまじん 管理者

2006年から始まったパン工房ともむぎですが、今年度より障害者福祉サービスとしてリニューアルすることになりました。今後とも引き続き可愛がっていただきたいです。





上村 由紀（かみむら ゆき）

いまじん サービス管理責任者

4月1日からともむぎで働いています。まだ少ししか働いていませんが、今まで知らなかったともむぎメンバーの努力や頑張りを見て、もっともっとたくさんの人に知ってもらい、応援してもらえるような役割ができればいいなと思っています。そしてパン作りだけでなく当たり前前に経験したり色々な事を知る機会が少しでも増えて、人生の選択の幅が広がる場所が作れたら…楽しい場所づくりをしたいなと思います。よろしくお願いします。



村野 隆行（むらの たかゆき）

いまじん 職業指導員

楽しく  
はりのある職場になるように  
みんなでがんばります。



平野 あゆみ（ひらの あゆみ）

いまじん 生活指導員

みなさんはじめまして。4月からこちらでパン作りのお手伝いをしています。何もかも初めてのことだらけです。おしゃべりが多くて、早くもイエローカードがでてしまい、この先本当に大丈夫！？ともむぎのみなさんを心配させている注意人物です。でも、毎日笑顔で楽しく働きたいと思っているのでどうぞよろしくお願いします。



矢野 志穂（やの しほ）

ごきげんさん

管理者、サービス提供責任者

この4月より、社会福祉法人 澄心から今人倶楽部に運営主体が変更になった居宅介護事業所「ごきげんさん」で地域に暮らす障害のある方々のお手伝いをしています。みなさんニーズにお応えしながら、楽しく安心して暮らせるサポートをしていきたいと思っています。よろしくお願いします。



鈴木順子（すずき じゅんこ）

ごきげんさんヘルパー

いまじん生活指導員

今人倶楽部には、スタート時から関わってきましたが、この度スタッフになることになりました。遊ぶ会「にじいろ」の企画運営もしています。「まず自分が一番楽しんで！」をモットーに、毎日がより色鮮やかにその方らしく生きていけるように、選択をしてもらえるように工夫を重ねていきたいと思っています。はじまったばかりですが、みんなで一つ一つ話し合っ決めていける職場にいられる事がとっても幸せです。またご協力よろしくお願いします。

# ☆☆☆ 今人倶楽部の会員募集中 ☆☆☆

## 今人倶楽部の会員になりませんかー！！

## 知合いの方にもご紹介お願いいたします！

●年会費 正会員 1万円 (2011年4月～2012年3月)

サポート会員 3000円

賛助会員 いくらからでも

●会費振込先 郵便局

加入者名 特定非営利活動法人 今人倶楽部

口座番号 01660-9-37918



●手数料無料の振込用紙も用意しています。事務局までお問い合わせ下さい。

「新しくなった今人倶楽部をより多くの方に知っていただきたい。」そう強く思っています。地域生活を支えるサービスメニューやスタッフも増えてきましたが、やはり何よりしょうがいのある方々に大切なのは地域で理解をしていただき、サポートして下さる**人の車輪**です。賛助会員からでも構いません。今人倶楽部に関わり、今後の変化や成長を一緒に感じてみませんかー。どうかよろしく願いいたします。

☆各サービスや取り組みに対する利用・問い合わせも下記の連絡先で受け付けております。

### 《 編集後記 》

NPO法人今人倶楽部も今年で7年目になります。特に今年度は大きな変化を迎えております。変化は痛みや大変さをも伴うことかもしれません。でも、その変化から生まれる新しい関係性や出会いに大きなチャンスを感じずにはおれません。いつか花開くための今日の一步であることを信じて、毎日できることを確実にしていきたいと思っています。色鮮やかな花にしましょうねー。

鈴木 順子

発行 NPO法人 今人倶楽部  
〒799-0702

愛媛県四国中央市土居町小林1785-1

TEL:0896-74-2991

FAX:0896-74-6910

HP:<http://imagine-npo.com>

Mail:[info@imagine-npo.com](mailto:info@imagine-npo.com)

代表 鈴木 太

編集 鈴木 太

鈴木 順子

