

ピーなっつうしん

愛媛県 四国中央市 土居町発！！

～♡ピーなっつに想いをこめて♡～



種をまこう 種をまこう
想いをこめて
この地に芽がでますように
人とのつながりと
あなたの心に花がさきますように



あかい花達

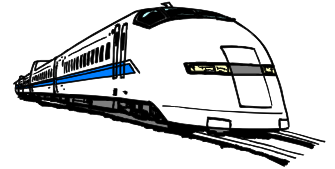
情熱
猛暑
激情
活気



2008年12月8日・9日・10日と全国障害者介護保障協議会の大野さんを通じて、東京にある小平・八王子・府中の自立生活センターに研修へ行ってきました。まず私がこの研修に参加したいと思ったかは、どうしても今の四国中央市で福祉サービスを使って自由に外へ出る事や、移動が出来ない部分をどのようにカバーしているのかという所を確かめたかったからです。

準備としましては愛媛頸損連絡会坂本さん・大野さんと連絡を取りながら行程や内容の打ち合わせを電話やメールでしました。介助については現状の四国中央市では移動介護でのヘルパー派遣になるということで、今月のみ今使っている事業所に24時間分の移動介護でヘルパーさんを派遣してもらい、一日8時間あとはボランティアで介助をお願いしました。それと自立生活センターの活動に興味のある坂本さんのヘルパーさんにもボランティアを頼みました。

1日目、いきなりニュースでは予讃線が土居での機械故障で不通の知らせ。8:44のしおかぜに乗るため伊予三島駅へ行くがダイヤは乱れていました。駅員さんに状況を確認すると10分遅れでどうにかなりそうだという答え。岡山に着くと5分遅れ、乗り換えに14分しかとっていませんでしたので駅員さんも大あわてでした。無事新幹線に乗ったはいいけど、緊急停車などもあり新幹線も少し遅れて品川駅着。あとはどこを通ったか定かではありませんが、山手線・西武新宿線を通してCIL小平の最寄り駅である花小金井へ15時前につきました。



駅前の**自立生活センター小平**の事務所へ行き代表の川元さんよりスタッフの紹介や自立生活センターというもの、成り立ちなどをお話いただきました。17時半からスタッフで事務局長の小泉さん宅の訪問、個別面談。19時までお話しさせていただき、車で体験室に帰ってきたのが20時過ぎ。疲れ果てて大野さんに聞いていたトンカツ屋へ。

行き	使用列車
8:44	伊予三島駅発
9:59	岡山駅着 (しおかぜ8号)
10:14	岡山駅発
13:26	品川駅着 (のぞみ12号)



2日目は6時半から準備を始め、8時半出発、西武新宿線やモノレールを乗り

継いで11時から八王子市の**ヒューマンケア協会**にて研修。活動やスタッフの紹介、お昼をご一緒させていただき、代表の中西さん、中原さん、～さんと個別に17時までお話をさせていただきました。その後17時過ぎから全国自立生活センター協議会・JILにもお邪魔させていただき、スタッフの方を紹介させていただきました。来た順路を帰り体験室へ着いたのが21時過ぎコンビニやスーパーのお弁当を食べました。

3 日目 は 8 時半に推進協会の片山さんが車で研修室まで迎えに来ていただき、9 時半から **CIL ouchu**

での研修。代表の鈴木さん、カウンセラーの秋本さんとお話しさせていただき、12 時半まで体験室やフリースペースも見させていただきました。急いで中央線へ移動し東京駅へ、30 分ほど駅内でお土産を購入し、新幹線・しおかぜで伊予三島駅へ 19:59 分着という研修でした。

帰り 使用列車

14:30 東京駅発

17:56 岡山駅着
(のぞみ 37 号)

18:34 岡山駅発

19:59 伊予三島駅着
(しおかぜ 23 号)



代表 鈴木さん

秋本さん

とにかく内容充実の研修でした。 三つの拠点を回りましたが三者三様の考えの中 **みなさ**

ん楽しく されているのが第一印象です。本当にいろいろな話をしましたが、**各拠点にカラー** のようなもの

があり、そこで働く当事者職員も様々、話を詳しく聞くと考え方も違って自立や生活の形が一つではないのだと言うことを再認識できたように思います。小平の川元さんは香川県出身と言うことでなぜこの地に来たのかここで活動するのかという話には興味がありました。東京だから出来ることそして東京から発信する重要性があり、そして他の地域をサポートする重要性も言っていただき非常に心強かったです。八王子ではあまりの規模に圧倒されましたが、様々なキャラクターの方に出会いあっと言う間の半日でした。代表の中西さんが通ってきた道にはぐっと引き込まれた、中原さんの話には引き込まれてなぜかいやされました。塚田さんにはピアカウンセリングの手法や結婚生活の話も織り交ぜて話していただき楽しい時間でした。

みなさん考え方も様々で方向性も多様でした。しかし、みなさん **自分たちのことを自分たちで解決**

し、次は それで **困っている仲間のサポート** をという所では同じでした。自立生活センターという枠の中に代表がおられますがそれに加わるメンバーがいてサポートがいる。楽しい雰囲気のある所には人は集まるのだと思いました。

この研修では言葉に出来ない貴重な体験を直にすることが出来ました。これから私に出来ることを考えながら、私の住む地域にあった活動が出来ないかと思っています。

研修関連ホームページ

全国障害者介護制度情報ホームページ

<http://www.kaigoseido.net/>

自立生活センター小平 (CIL)

<http://www.cilkodaira.net/>

ヒューマンケア協会 公式サイト

<http://www.humancare1986.jp/>

CIL ouchu のホームページ

<http://www.tt.rim.or.jp/~cilmfuchu/>

全国自立生活センター協議会

<http://www.j-il.jp/>

パン工房「ともむぎ」

いつもパンのお買い上げありがとうございます。
お客様の要望に合わせてクッキー・焼き菓子の詰め合わせ(1000円～)させていただいています。イベントなどの際には是非お電話ください。

0896-74-2991 井原

バリアフリーマップ 情報募集

今人倶楽部では四国中央市内におけるバリアフリーの状況を調査しホームページに紹介していこうと思います。まずは公共施設からはじめようと思います。

現場の状況や使用感・写真・感想などを送っていただける方を募集しています。

送っていただいた情報は、ホームページ内で誰もが情報を共有できるように公開させていただきます。

ボランティア募集

お手伝いいただく方、参加希望者は、拠点に顔を出していただくか、連絡先にお電話ください。お待ちしております。

廃品回収より 水曜日の午前中、一緒に廃品集めて下さる方。

ともむぎより パンづくり、パンの配達、販売のお手伝い。

にじいろより 遊ぶ会にきてください。毎月募集内容は四国中央市ボランティアセンターホームページにアップしてます。

連絡先 090-7626-5941 森田まで

HPより 情報や写真をメールで送ってください。

ホームページ内・つうしんで紹介させていただきます。

パソコン教室

毎週土曜 13時～17時まで

月額 8000円 会員 5000円 30分 500円

090-6281-6086 鈴木

要約筆記より

水曜の夜七時から今人倶楽部にて要約筆記の練習をしています。あわせて自閉症についてや福祉システムについての勉強会もしています。また覗いてください。

定款の変更

2008年7月20日に臨時総会が行われ、会費について話し合いました。幅広く会員になってもらうためサポート会員と賛助会員を儲けました。

今人倶楽部の会員募集中

年会費	正会員	10000円
	サポート会員	3000円(1口)
	賛助会員	1000円(1口)

●会費振込先 郵便局

加入者名 特定非営利法人 今人倶楽部
口座番号 0166-9-37918

●手数料無料の振込用紙も用意しています。

事務局までお問い合わせ下さい。

現会員の多くは他に仕事を持ちつつ、自分の空き時間を使って活動していますので、歩みがゆっくりなのです。もっと皆さんに知っていただき、多くの方に関わってほしいと思っています。

《 編集後記 》

機会に恵まれ東京まで研修へゆくことが出来ました。見るもの会う方新鮮で全てが驚きでした。様々な話の中からみなさんの活動の歴史や意味、田舎や空白地域が抱える問題点が見えた気がしました。

直接今人倶楽部との関係はありませんが、私個人がこれからこの地域でやってみたくことが少し見えてきた気がしました。

鈴木

発行 NPO法人 今人倶楽部
〒799-0702

愛媛県四国中央市土居町小林 1785-1

TEL: 0896-74-2991

FAX: 0896-74-6910

HP: <http://imagine-npo.com>

Mail: info@imagine-npo.com

代表 吉原 敦
編集 鈴木 太
森田 順子